

Montážní návod
Univerzální řadové svorky ETB

UNIVERZÁLNÍ ŘADOVÉ SVORKY ETB

SEZNAM PRODUKTŮ

1 pólové/2 vstupové svorky ETB

ETB 16/1; ETB 35/1; ETB 50/1; ETB 95/1; ETB 150/1; ETB 240/1

1 pólové/4 vstupové svorky ETB

ETB 35/1x2; ETB 50/1x2; ETB 150/1x2; ETB 240/1x2

1 pólové/6 vstupové svorky ETB

ETB 50/1x3; ETB 95/1x3; ETB 150/1x3; ETB 240/1x3

3 pólové/6 vstupové svorky ETB

ETB 50/L1,L2,L3

5 pólové/10 vstupové svorky ETB

ETB 35/L1,L2,L3,N,PE; ETB 50/L1,L2,L3,N,PE

*barevné varianty: šedá, žlutozelená, modrá

POPIS SKUPINY PRODUKTŮ

Výborné izolační vlastnosti zajišťuje pouzdro, vyrobené z polyamidu (PA). Vodivá část je zhotovena z tažené hliníkové slitiny, která je pocínovaná. Tyto svorky nabízíme v barevných variantách: šedá, modrá a žlutozelená. Univerzální řadové svorky ETB nabízíme v 1, 3 a 5 pólovém provedení. Produktová řada ETB je certifikována zkušebnou dle EN 61238-1 a EN 60947-7-1.

UKÁZKA VARIANT 2, 4 A 6 VSTUPOVÝCH SVOREK ETB:

2 vstupové svorky ETB



4 vstupové svorky ETB



6 vstupové svorky ETB



PROVOZNÍ PODMÍNKY

Prostředí a stupeň znečištění:

Svorky je možné montovat v souladu s ČSN 33 2000-5-51 v prostředí s vnějšími vlivy AB7, AF2, stupně znečištění 2, kde obvykle dochází jen k nevodivému znečištění. Je brán ohled na možnost občasného výskytu dočasné vodivosti způsobené kondenzací.

Hořlavost:

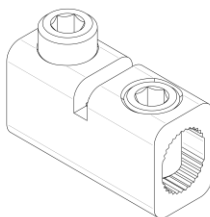
Materiál pouzdra je vyroben z materiálu PA 6.6, hořlavost V0 dle UL 94.

Teplota:

Svorky lze provozovat při trvalé provozní teplotě od -40°C do + 105°C.

UPÍNACÍ JEDNOTKA

Šroubová upínací jednotka –
s přímým tlakem šroubu na vodič



PŘIPOJENÍ VODIČŮ

Řada univerzálních řadových svorek ETB se vyznačuje velkým rozsahem připojitelných vodičů s možným počtem vstupů 2, 4, 6, 10. Tyto svorky umožňují připojení tuhého plného, tuhého slaněného i ohebného slaněného vodiče. Při použití ohebného vodiče je vhodné tento vodič opatřit dutinkou (z důvodu možného opětovného použití tohoto vodiče).

NÁSTROJE POTŘEBNÉ K MONTÁŽI:

Inbus k dotažení šroubů
upevňujících vodiči ve svorce



Nástroj dle Vámi použitých
šroubů k upevnění svorky
na podložku



Plochý šroubovák k sundání svorky
z lišty TH 35



MONTÁŽ PRODUKTU (POSTUP MONTÁŽE)

1. Vodič odizolujte v délce, která je uvedena v [katalogu](#).
2. Svorku nacvakněte na DIN lištu nebo pomocí dvou šroubů (nejsou součástí dodávky), které prostrčíte otvory velikosti 5,6 mm, přišroubujte svorku k podložce (dle typu svorky, viz poznámky).
3. Inbusem velikosti, viz [katalog](#), uvolněte šroub.
4. Odizolovaný vodič následně nasuňte do svorky.
5. Pomocí inbusu opět dotáhněte šroub k vodiči utahovacím momentem, viz [katalog](#).
6. Fixace svorek ETB na DIN liště se provádí koncovými svěrkami RSA L35 nebo RSA 35-L2 (větší průřezy).

POZNÁMKY

Svorky jsou vhodné pro připojení měděných i hliníkových vodičů. Možnost upnutí na montážní lištu TH 35 kromě velikosti 240, ta je možná montovat pouze na podložku. Svorky ETB 95 a větší lze montovat i na podložku.

PŘÍSLUŠENSTVÍ

1. [Štítky ETB](#)
2. [Krytky ETB](#)

1. ŠTÍTKY ETB - jsou vhodné k popisu všech velikostí svorek ETB. Lze je montovat pouze na svorky s novým typem pouzdra (pouzdro je vybaveno dvěma výřezy pro osazení štítků).

Montáž štítků ETB (Postup montáže)

1. Jednotlivé štítky od sebe oddělte krouživým pohybem, viz obr. 1
2. Následně uchopte nožičky štítku
3. Uchopené nožičky štítku stiskněte k sobě, viz obr. 2
4. Nožičky štítků následně lehce zacvakněte do výřezů ve svorce.
5. Popis je možný pomocí Plotter nebo přes <https://eshop.elektrobecov.cz/e-popisky.html>
6. Štítky je možné montovat pouze na svorky s novým typem pouzdra, které je vybaveno dvěma výřezy pro osazení štítků.



- 2. KRYTKY ETB** – jsou nabízeny pro všechny typy svorek ETB. Slouží k zaslepení nevyužité upínací jednotky. Díky těmto krytkám zůstává zajištěno krytí IP 20 i pokud není připojen jmenovitý vodič ve všech upínacích jednotkách. Předností krytek je vylamovací část, která se využívá při použití menšího vodiče, než je dán jmenovitý průřez.

Montáž krytek ETB (Postup montáže)

1. Pokud použijete menší vodič, než je dán jmenovitý průřez, vylomte z krytky vylamovací část dle velikosti použitého vodiče, viz obr. 1.
2. Uchopte krytku a seshora ji nasuňte do drážky, viz obr.2.
3. Poté uchopte nožičky krytky a stiskněte je k sobě.
4. Nožičky krytky zacvakněte do upínací jednotky (slouží k zaslepení celé upínací jednotky).



EKOLOGICKÁ LIKVIDACE

Výrobky i obaly jsou vyrobeny z materiálů, které lze po skončení jejich životnosti recyklovat. U vybraných výrobků podle zákona č. 542/2020 Sb., o výrobcích s ukončenou životností, se k ceně výrobku samostatně účtuje recyklační příspěvek.

Kovové a plastové části lze oddělit a materiálově využít v souladu se zákonem o odpadech č. 185/2001 Sb. v platném znění.

Obaly splňují podmínky pro uvádění obalů na trh stanovené zákonem č. 477/2001 Sb. v platném znění a jsou vyrobeny ze 100 % recyklovatelných materiálů. Likvidace či další využití obalového odpadu je zajištěno v rámci kolektivního systému EKO-KOM, klientské číslo EK-F00020549.



Základní informace

Obchodní název: Elektro, výrobní družstvo v Bečově nad Teplou

Právní forma: Družstvo

IČO: 000288886, DIČ: CZ000288886

Sídlo: Bečov nad Teplou, Tovární 128, 364 64, Česká republika

Telefon: +420 353 361 111

Email: info@elektrobecov.cz

www.elektrobecov.cz

Vedoucí obchodu a marketingu, Technická podpora:

Ing. Jiří Nepraš

Telefon: +420 777 750 057

Email: orj@elektrobecov.cz

Obchodní zastoupení na Slovensku:

EPM Elektrobecov s.r.o.

Pod Urpínom 4, 974 01 Banská Bystrica

Telefon: +421 484 190 138

Mobil: +421 903 497 992, +421 905 294 782

Email: epmeb@epmeb.sk

www.epmeb.sk

MORAVA:

Pavel Menšík, +420 777 750 061

E-mail: morava@elektrobecov.cz

ČECHY

Josef Bušek, +420 777 750 062

E-mail: cechy@elektrobecov.cz

www.elektrobecov.cz